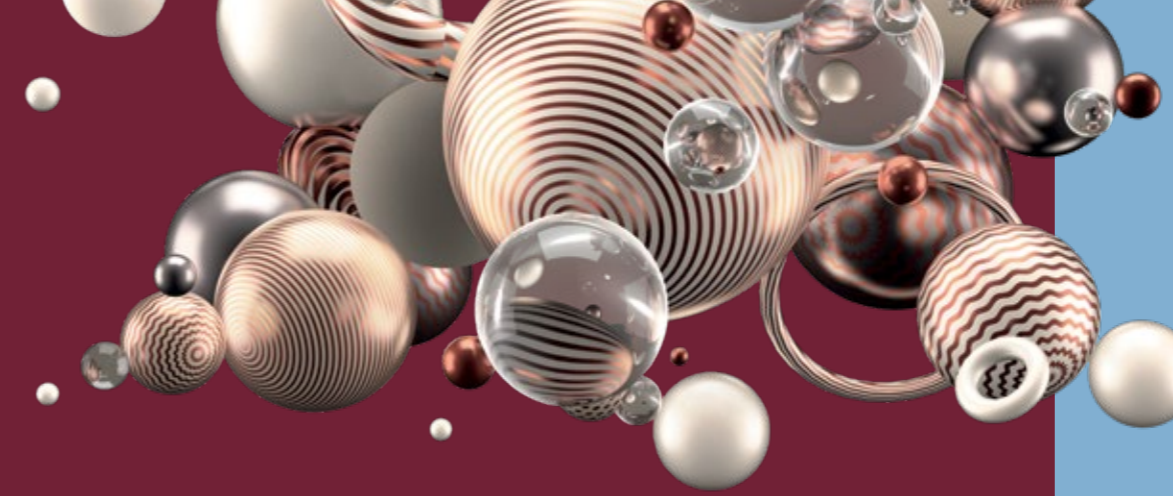
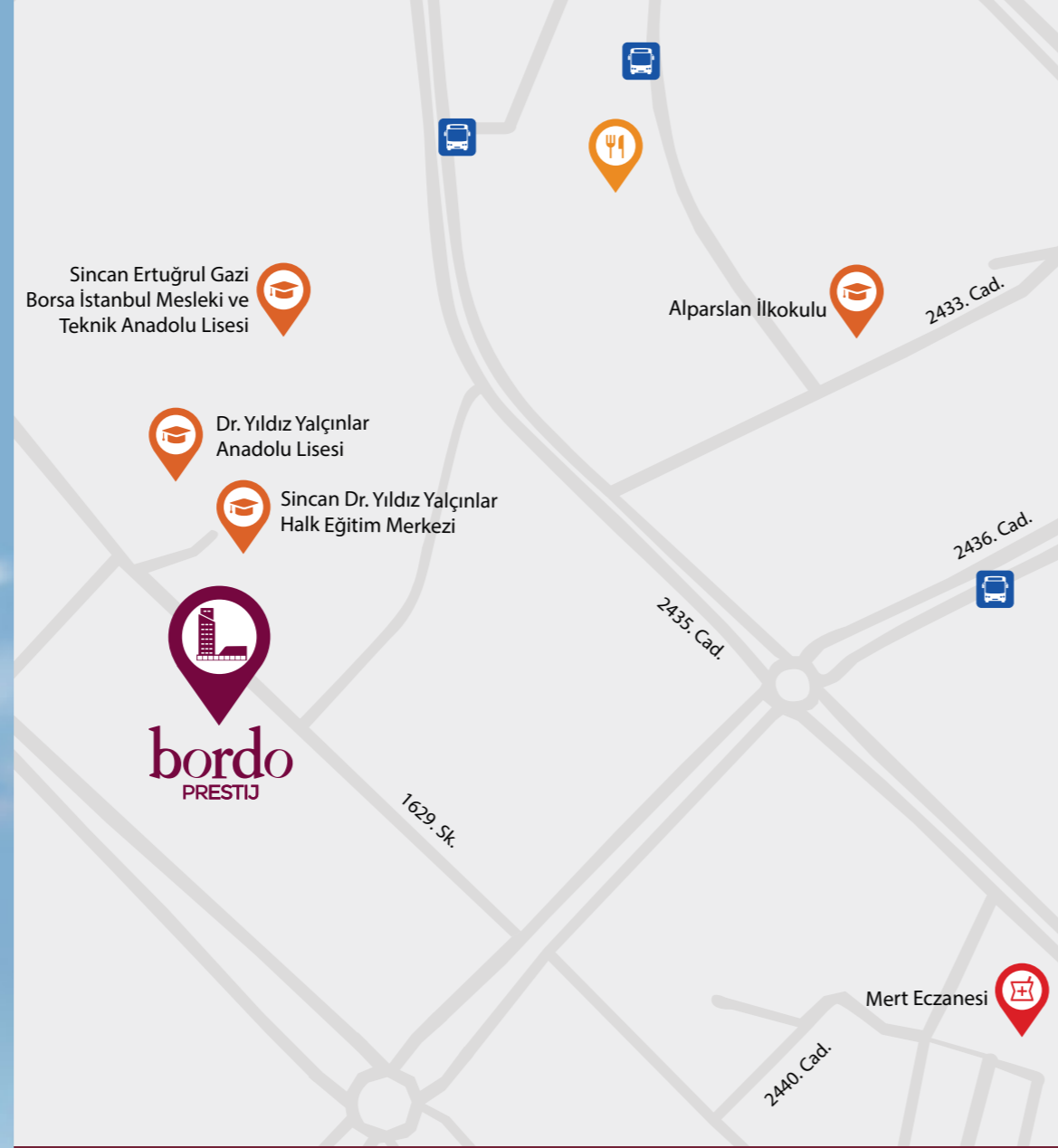


Vazgeçemeyeceğiniz
standartlara sahip

*bir yaşam için;
Bordo Prestij...*

Ankara'nın yenilenen merkezi Sincan'da
yepyeni bir yaşam alanı olan Bordo Prestij,
şehrin karmaşasından uzak ve içerisinde her
imkanı barındıran fırsatları ile siz ve ailenizin
geleceğini oluşturmayı hedefliyor...



*Prestijli hayatın,
kapılarını aralıyoruz...*

bordo
PRESTIJ

bordo
PRESTIJ

Saraycık Mahallesi
Uluç Ali Paşa Bulvarı No:64
SİNCAN / ANKARA

0312 503 0583
0549 503 0583

www.bordo145.com.tr
info@bordo145.com.tr

Bu broşür Bordo Prestij projesi ile ilgili genel bilgi sağlamak için yalnızca tanıtım amacıyla
hazırlanmıştır. Kesinlikle taahhüt niteliği taşımamaktadır.

Broşürde yazılan proje bilgileri ile bir çelişki olması durumunda uygulama projesi ve sözleşme
bilgileri esastır.





Salon

Yaşam alanlarınıza Prestijli bir dokunuş...

Yalnızca eviniz değil, yaşam alanınız olmayı hedefleyen projemiz Bordo Prestij, sektörde öncü mimarlarımız ile sizlere lüks ve konforlu bir yaşamın kapılarını aralıyor. Başkent'in gürültüsünden uzak, stresinizi azaltacak yemyeşil peyzaj alanlarına sahip ve 206 daireden oluşan yeni yaşam merkezi Bordo Prestij, kaliteli bir hayatın temelini sizler için atıyor. Toplam 7 blokta 2+1, 3+1 ve 4+1 daire imkanına ek olarak tam 45 adet dükkana sahip modern projemizde dilediğinizde alışveriş yapabilecek, sevdiğinizle kısa molalar verip keyifli zaman geçirebileceğiniz alanlar yaratıyoruz.



Mutfak



Daire Planları



2+1 Tip 1

E.YATAK ODASI	11.15 m ²
E.BANYO	4.40 m ²
GIYSİ ODASI	5.80 m ²
ODA	10.30 m ²
YAŞAM ALANI	23.10 m ²
BANYO	3.40 m ²
MUTFAK	17.60 m ²
HOL	12.45 m ²
BALKON	9.70 m ²
BALKON	6.15 m ²

NET ALAN	104.05 m ²
BRÜT ALAN	114.10 m ²



2+1 Tip 2

E.YATAK ODASI	13.70 m ²
E.BANYO	4.50 m ²
GIYSİ ODASI	3.85 m ²
ODA	9.70 m ²
YAŞAM ALANI	22.60 m ²
BANYO	4.80 m ²
MUTFAK	12.40 m ²
HOL	12.15 m ²
BALKON	7.60 m ²
BALKON	4.45 m ²

NET ALAN	95.40 m ²
BRÜT ALAN	107.0 m ²



3+1

E.YATAK ODASI	13.65 m ²
E.BANYO	4.75 m ²
GIYSİ ODASI	3.55 m ²
ODA	10.30 m ²
ODA	10.00 m ²
YAŞAM ALANI	25.85 m ²
MUTFAK	13.45 m ²
BANYO	3.95 m ²
ÇAMAŞIR ODASI	2.50 m ²
HOL	15.70 m ²
BALKON	7.70 m ²
BALKON	7.00 m ²

NET ALAN	118.40 m ²
BRÜT ALAN	131.90 m ²

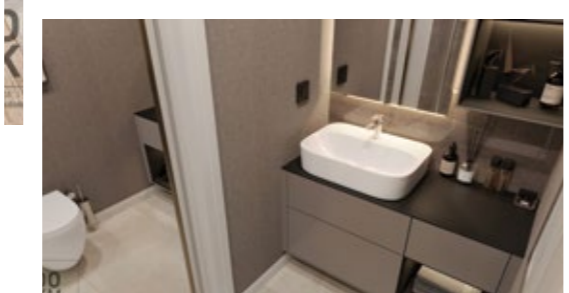
Ayrıcalıklar:

Kapalı Havuz
Fitness Salonu
Sauna
Çocuk Oyun Alanları
Basketbol Sahası

Peyzaj Alanları ve Süs
Havuzları
Kamelyalar
Her Dairede Çamaşır Odası



E.Yatak Odası
& E.Banyosu



4+1 Tip 1

E.YATAK ODASI	12.40 m ²
E.BANYO	3.55 m ²
GIYSİ ODASI	4.05 m ²
ODA	11.45 m ²
ODA	11.65 m ²
YAŞAM ALANI	30.50 m ²
MUTFAK	16.45 m ²
BANYO	3.50 m ²
ÇAMAŞIR ODASI	2.25 m ²
VESTİYER	3.65 m ²
HOL	17.50 m ²
BALKON	9.15 m ²
BALKON	4.15 m ²

NET ALAN	142.30 m ²
BRÜT ALAN	159.85 m ²



4+1 Tip 2

E.YATAK ODASI	16.44 m ²
E.BANYO	3.85 m ²
ODA	11.07 m ²
ODA	11.27 m ²
YAŞAM ALANI	31.84 m ²
OTURMA ODASI	13.73 m ²
MUTFAK	14.84 m ²
BANYO	5.20 m ²
VESTİYER	3.85 m ²
HOL	21.00 m ²
BALKON	10.07 m ²
BALKON	3.15 m ²
BALKON	7.58 m ²

NET ALAN	153.90 m ²
BRÜT ALAN	178.85 m ²